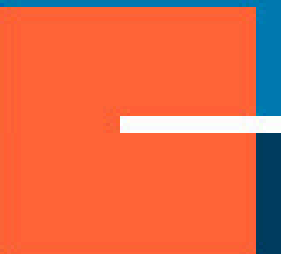
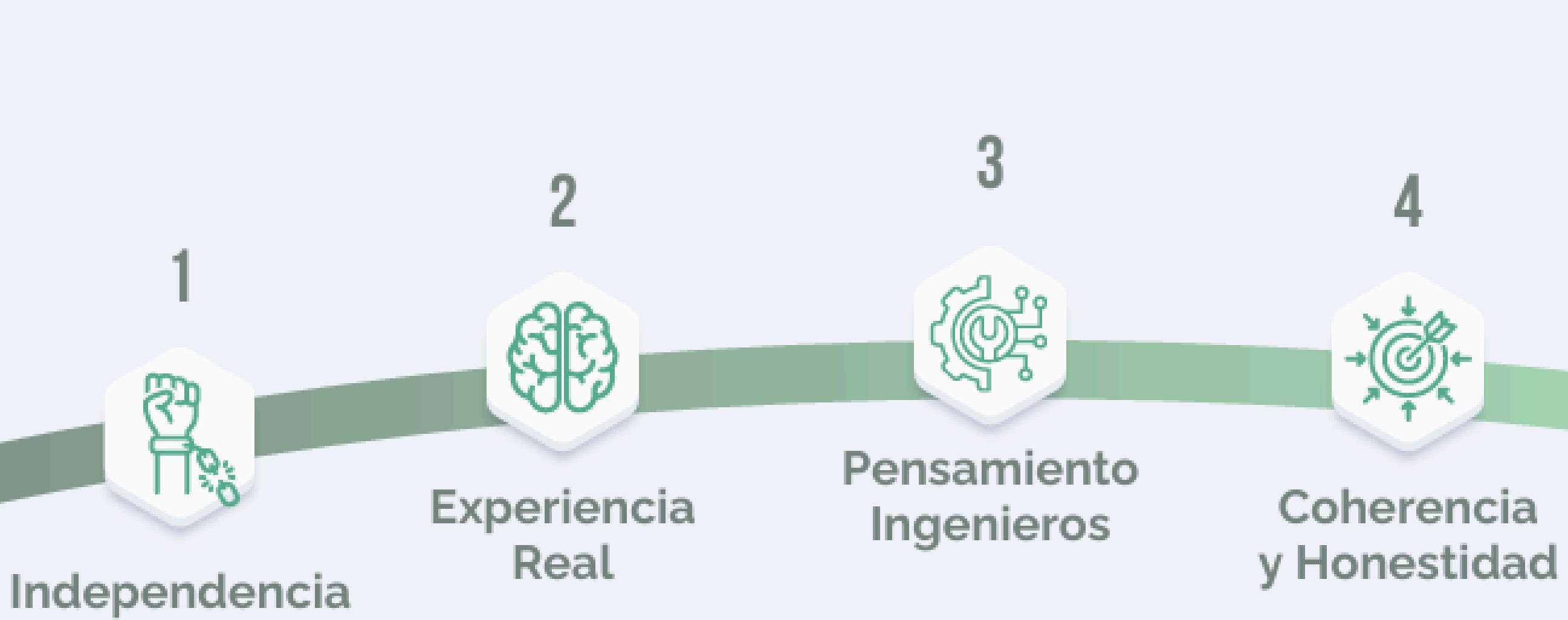




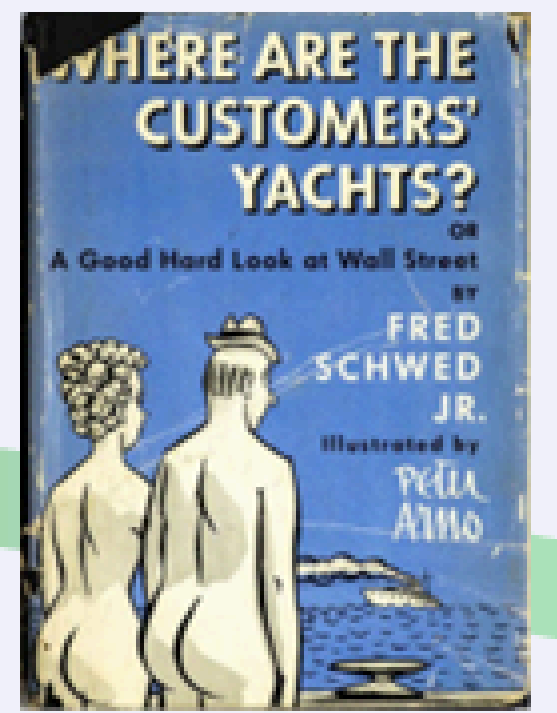
Adarve: principios y coherencia para una visión global diferente.

JOSÉ VICENTE AGUILAR
DIRECTOR DE ADARVE GESTIÓN DE ACTIVOS





5



El coste que no ves
también lo pagas

370.380 €

menos capital final en 30 años

Ejemplo: 100.000 € iniciales - 7% bruto anual
costes recurrentes reales del 2,38% anual



Sin costes

760.123 €

Con costes reales

380.743 €

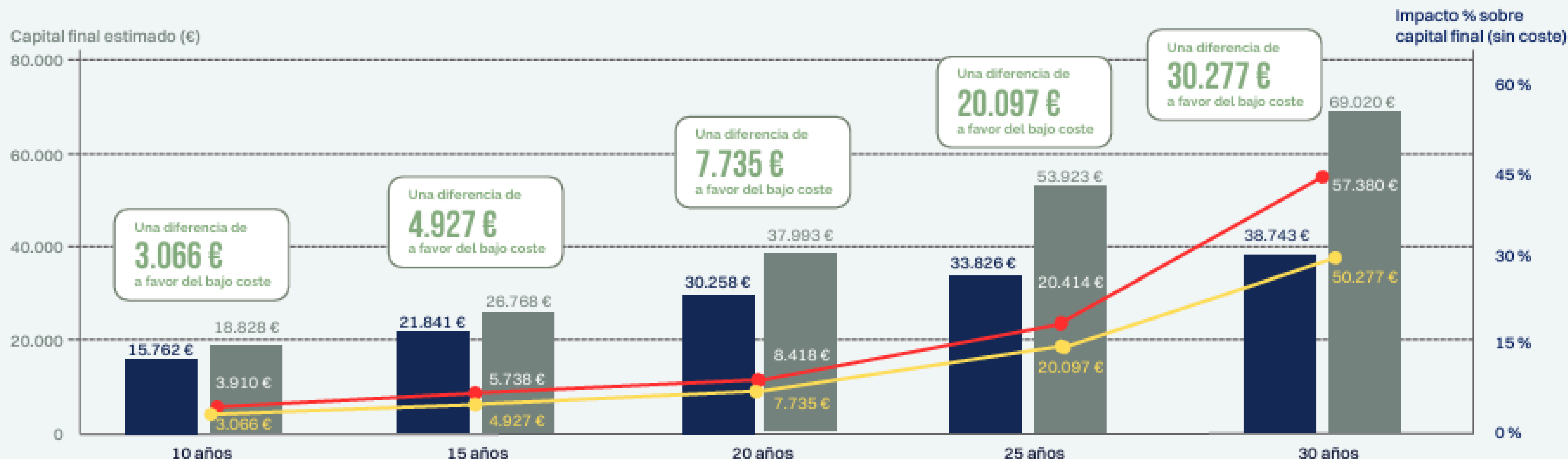
2,38% anual
implícito en
el producto

En banca, el coste no siempre llega como factura

Muchas veces va dentro del producto. Lo que no ves en comisiones, lo pierdes en capital

Impacto del coste en el tiempo (reales) - rentabilidad bruta 7% anual

■ Escenario con costes reales (2,38% anual) Rentabilidad neta 4,62%
 ■ Activo real de bajo coste (0,35% anual) (0,395 €, rentabilidad neta 6,65 %)
 ■ Sin costes vs. Costes reales (2,38% anual)
 ■ Bajo coste vs. Costes reales (0,35% anual)
 —●— Impacto % sobre capital final (sin costes)



Claves principales



Los costes reducen de forma significativa el capital final a largo plazo.



Optar por productos de bajo coste puede marcar la diferencia en tu inversión.

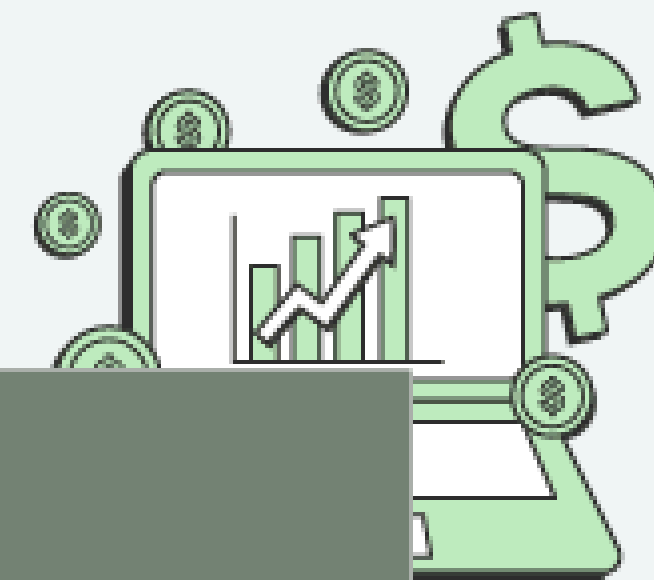


Cuanto mayor es el plazo, mayor es el impacto acumulado de los costes.

En 30 años, el bajo coste supone más de **30.277 €** capital final (+30,27% vs. costes reales)

Impacto del coste en el tiempo (reales)

Rentabilidad bruta 7,00% anual



Horizonte	Escenario bruto (sin costes) 7,00% anual	Capital final estimado (€)		Diferencia acumulada de capital final (€)		Impacto % sobre capital final (sin costes)
		Escenario con costes reales (2,38% anual) Rentabilidad neta 4,62%	Activo real de bajo coste (0,35% anual) Rentabilidad neta 6,65%	Sin costes vs. Costes reales (2,38% anual)	Bajo coste vs. Costes reales (0,35% anual)	
10 años	19.672 €	15.762 €	18.828 €	3.910 €	3.066 €	19,90%
15 años	27.579 €	21.841 €	26.768 €	5.738 €	4.927 €	20,82%
20 años	38.676 €	30.258 €	37.993 €	8.418 €	7.735 €	21,76%
25 años	54.240 €	33.826 €	53.923 €	20.414 €	20.097 €	27,51%
30 años	76.123 €	38.743 €	69.020 €	37.380 €	30.277 €	49,12%

Las cifras mostradas son estimaciones con rentabilidad compuesta anual. Supuestos: inversión inicial de 10.000 €, rentabilidad bruta 7,00% anual. Costes reales totales 3,38% anual (2,38% recurrentes + 1,00% inicial. Comparación con activo real de bajo coste: 0,35% anual.



Base de inversión

10.000 €

(o su contravalor en divisa)

Los porcentajes indicados son coherentes con la composición de costes:

- **Costes totales: 3,38%**
(100 € iniciales + 238,80 € recurrentes anuales sobre 10.000 €)
- **Costes en el tiempo: 2,38%**
(costes recurrentes anuales sobre 10.000 €)



¿Que significa para su inversión?



Los costes reducen su rendimiento potencial cada año.



A mayor plazo, mayor es el impacto acumulado de los costes sobre el capital final.



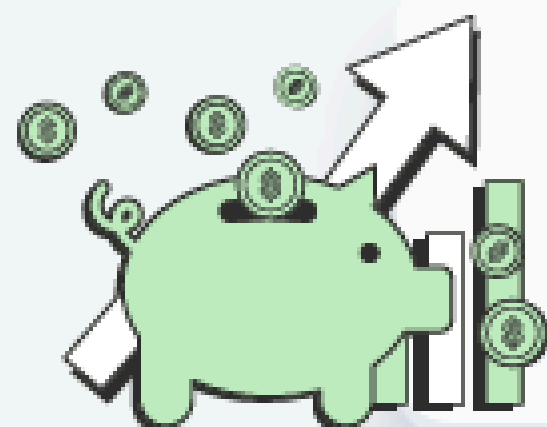
Minimizar costes mejora de forma significativa el resultado a largo plazo.

En conclusión

Los costes reales del 2,38% anual pueden reducir su capital final en **37.380 €** en un horizonte de 30 años sobre una inversión inicial de 10.000 €.

Cada décima de coste cuenta.
Su futuro también.

Costes e impacto en una inversión a largo plazo



3.38% Costes totales anuales reales

Impacto anual sobre la inversión



2.38% Costes en el tiempo (reales)

Reducción anual del rendimiento por costes

Concepto	Inversión iniciales	Corrientes (anuales)	De salida	Importe (anual)	Porcentaje sobre la inversión	Percibidos por el Banco	Percibidos por terceros
Costes totales	100,00 €	238,80 €	0,00 €	338,80 €	3,38%	100,00 €	238,80 €
Costes de producto	0,00 €	238,80 €	0,00 €	238,80 €	2.38%	0,00 €	238,80 €
Costes de servicio	100,00 €	0,00 €	0,00 €	100,00 €	1,00%	100,00 €	0,00 €
Incentivos (percibidos por el Banco de terceros por la prestación de servicios de inversión o auxiliares)			Importe	0,00 €	Porcentaje sobre la inversión		0,00 €



Adarve: principios y coherencia para una visión global diferente.

JOSÉ VICENTE AGUILAR
DIRECTOR DE ADARVE GESTIÓN DE ACTIVOS

